

# Mini Base Criativa Caixa Presente

Com esta nova ferramenta  
você vai economizar tempo,  
vai conseguir sempre medidas  
perfeitas e um acabamento  
de arrasar!



Faça esta incrível caixa de presente, ideal para armazenar lembrancinhas ou o que mais você desejar! Basta escolher o papel que você quiser, seguir as instruções abaixo e depois usar cola e fita para os acabamentos. Se quiser uma decoração mais sofisticada, use o que sua imaginação mandar!

Gramatura de papel indicada para o uso do furador: 90 a 250g. Abertura do furador: 1,5mm

## Passo a Passo de como usar:

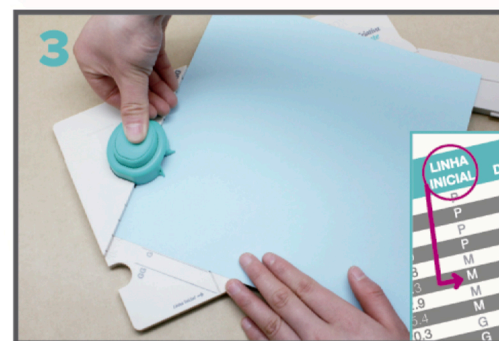
**1** Tabela em Centímetros

TAMANHO DA CAIXA	MEDIDAS DO PAPEL	LINHA INICIAL
4.4 x 4.4 x 4.4	15.2 x 15.2	P
4.4 x 4.4 x 6.4	17.8 x 17.8	P
4.4 x 4.4 x 8.3	20.3 x 20.3	P
4.4 x 4.4 x 10.2	22.9 x 22.9	M
4.4 x 6.4 x 4.4	17.8 x 17.8	M
6.4 x 6.4 x 4.4	20.3 x 20.3	M
6.4 x 6.4 x 6.4	22.9 x 22.9	M
6.4 x 6.4 x 8.3	25.4 x 25.4	G
6.4 x 6.4 x 10.2	28.0 x 28.0	G

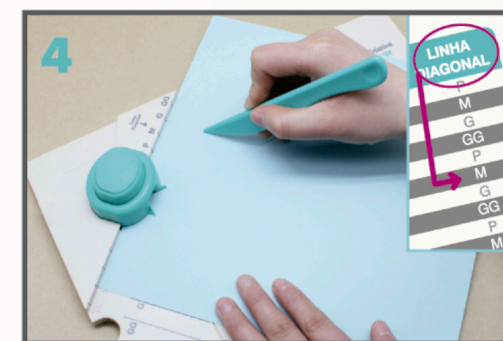
Escolha o TAMANHO DA CAIXA na tabela e corte o papel nas MEDIDAS DO PAPEL, indicadas.



Levante o braço extensor.



Alinhe o lado esquerdo do papel com a LINHA INICIAL de GG a P indicada na tabela e fure.



Vinque nas marcações HORIZONTAL, VERTICAL e na LINHA DIAGONAL, indicada na tabela.



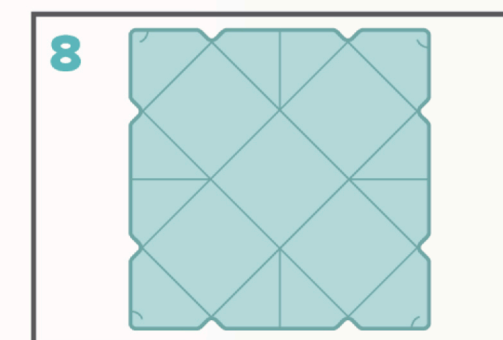
Gire o papel 90° anti-horário e repita os passos 3, 4 e 5 para todos os lados.



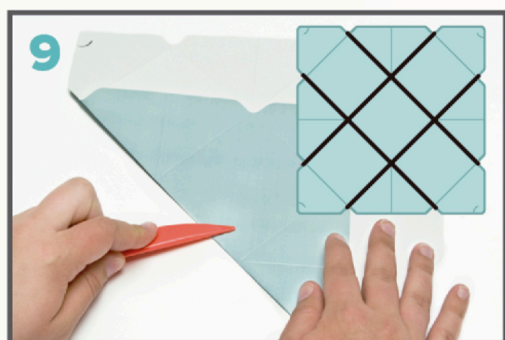
Vire a face do papel para baixo, alinhe-o de acordo com o passo 3 e fure os quatro entalhes adicionais.



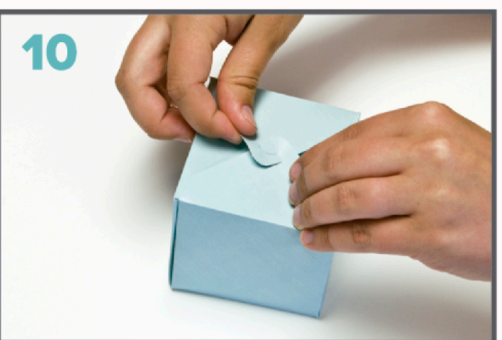
Adicione o vão de encaixe nos quatro cantos, com o furador REVERSE PUNCH.



Resultado final.



Dobre nos vincos com a ajuda da espátula.



Monte a caixa e decore de acordo com sua preferência.



Acesse o nosso CANAL no YOUTUBE e assista um super vídeo, de como utilizar esta Mini Base Criativa.

Mini Base Criativa - Caixa Presente

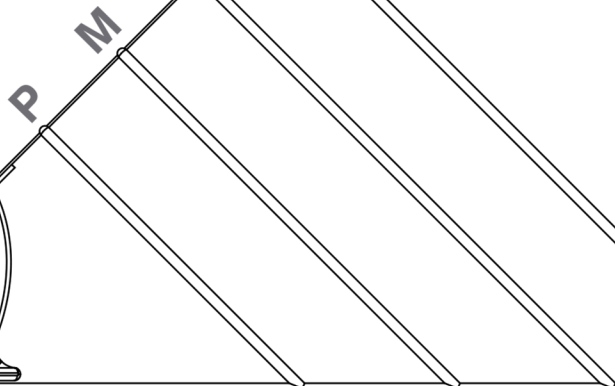
REVERSE PUNCH

Linha Diagonal



GIFT BOX  
MAKER

Mini Base Criativa  
Caixa Presente

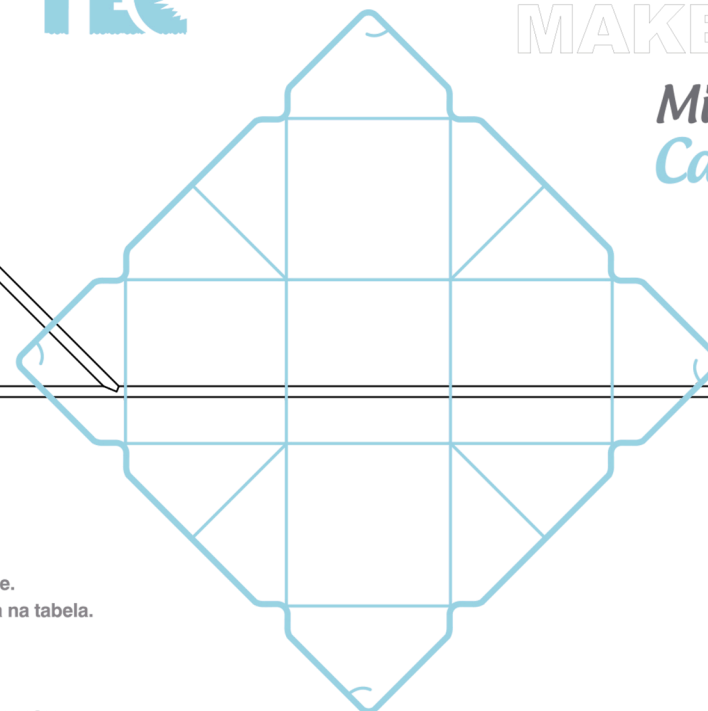


Horizontal →

Instruções

1. Escolha o TAMANHO DA CAIXA na tabela.
2. Corte o papel nas MEDIDAS DO PAPEL, indicadas.
3. Levante o braço extensor.
4. Alinhe o lado esquerdo na LINHA INICIAL de GG a P indicada e fure.
5. Vinque em HORIZONTAL, VERTICAL e LINHA DIAGONAL, indicada na tabela.
6. Gire o papel 90° anti-horário e repita os passos 4 e 5.
7. Repita do passo 4 ao 6 para todos os lados.
8. Vire o papel e repita o passo 4 para todos os lados.
9. Fure os vãos de encaixe nos quatro cantos, no furador REVERSE PUNCH.
10. Monte a caixa.

Vertical ↓



Resultado Final

Tabela em Polegadas

TAMANHO DA CAIXA	MEDIDAS DO PAPEL	LINHA INICIAL	LINHA DIAGONAL
1.75 x 1.75 x 1.75	6 x 6	P	P
1.75 x 1.75 x 2.5	7 x 7	P	M
1.75 x 1.75 x 3.25	8 x 8	P	G
1.75 x 1.75 x 4	9 x 9	P	GG
2.5 x 2.5 x 1.75	7 x 7	M	P
2.5 x 2.5 x 2.5	8 x 8	M	M
2.5 x 2.5 x 3.25	9 x 9	M	G
2.5 x 2.5 x 4	10 x 10	M	GG
3.25 x 3.25 x 1.75	8 x 8	G	P
3.25 x 3.25 x 2.5	9 x 9	G	M
3.25 x 3.25 x 3.25	10 x 10	G	G
3.25 x 3.25 x 4	11 x 11	G	GG
4 x 4 x 1.75	9 x 9	GG	P
4 x 4 x 2.5	10 x 10	GG	M
4 x 4 x 3.25	11 x 11	GG	G
4 x 4 x 4	12 x 12	GG	GG

Tabela em Centímetros

TAMANHO DA CAIXA	MEDIDAS DO PAPEL	LINHA INICIAL	LINHA DIAGONAL
4.4 x 4.4 x 4.4	15.2 x 15.2	P	P
4.4 x 4.4 x 6.4	17.8 x 17.8	P	M
4.4 x 4.4 x 8.3	20.3 x 20.3	P	G
4.4 x 4.4 x 10.2	22.9 x 22.9	P	GG
6.4 x 6.4 x 4.4	17.8 x 17.8	M	P
6.4 x 6.4 x 6.4	20.3 x 20.3	M	M
6.4 x 6.4 x 8.3	22.9 x 22.9	M	G
6.4 x 6.4 x 10.2	25.4 x 25.4	M	GG
8.3 x 8.3 x 4.4	20.3 x 20.3	G	P
8.3 x 8.3 x 6.4	22.9 x 22.9	G	M
8.3 x 8.3 x 8.3	25.4 x 25.4	G	G
8.3 x 8.3 x 10.2	27.9 x 27.9	G	GG
10.2 x 10.2 x 4.4	22.9 x 22.9	GG	P
10.2 x 10.2 x 6.4	25.4 x 25.4	GG	M
10.2 x 10.2 x 8.3	27.9 x 27.9	GG	G
10.2 x 10.2 x 10.2	30.5 x 30.5	GG	GG

Linha Inicial →

SCORE EXTENDER



XL L M S

GG G M P