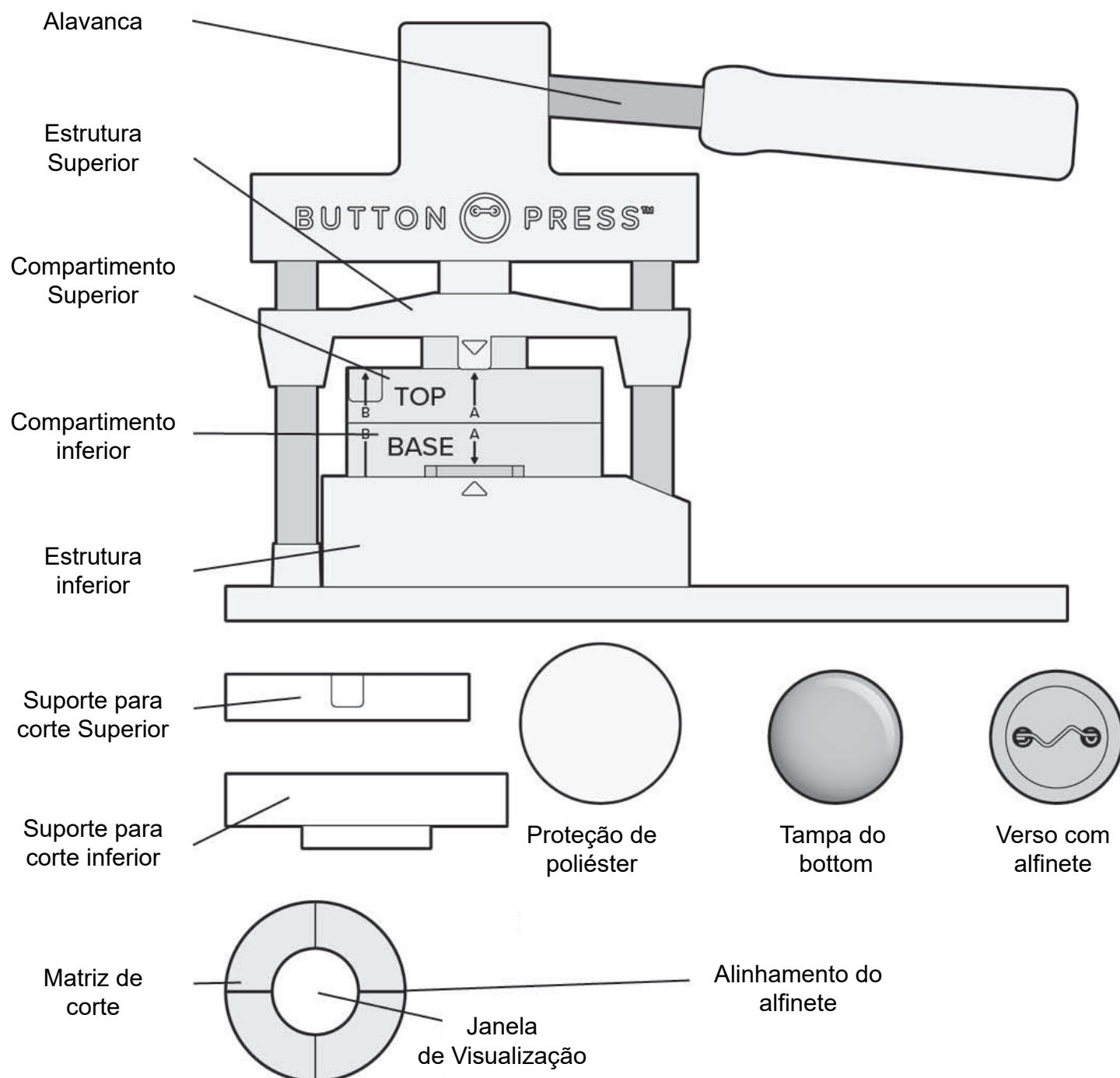


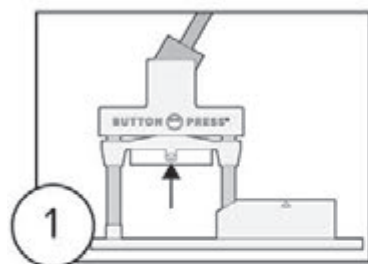
Kit Prensa Para Confeção De Bottons - cód. 21868

Descrição:

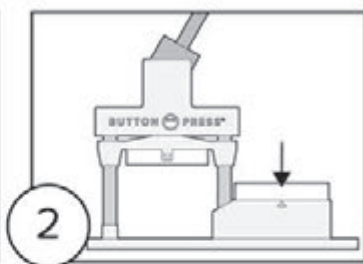


Configuração:

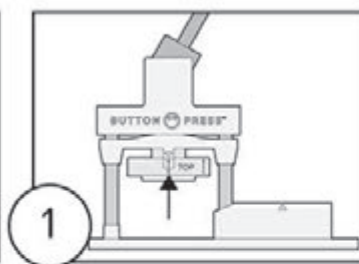
Fixe o parafuso da manivela até que fique apertada.
 Limpe com um pano úmido quando necessário.

Configuração do sistema de corte:

1 - Fixe o "Suporte para corte superior" na "Estrutura superior" alinhando o entalhe com a seta e pressionando para cima para magnetizar.

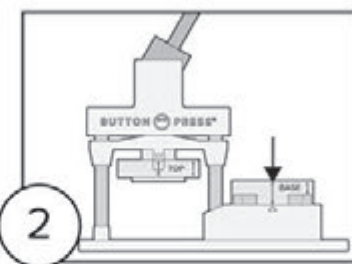


2 - Coloque o "Suporte para corte inferior" na "Estrutura inferior". Você está pronto para cortar.



1 - Fixe o "Compartimento Superior" na "Estrutura Superior" alinhando B com o entalhe e pressionando para magnetizar.

Nota: o anel externo irá para baixo quando o centro estiver seguro.



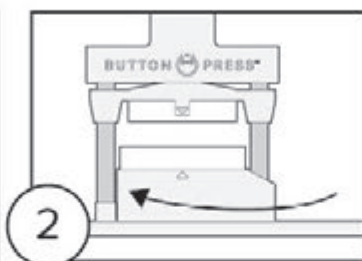
2 - Coloque o "Compartimento inferior" na "Estrutura inferior" e gire até ouvir um "clik" que indica que o compartimento foi colocado de forma correta.

Você está pronto para fazer bottons.

Instruções de corte:

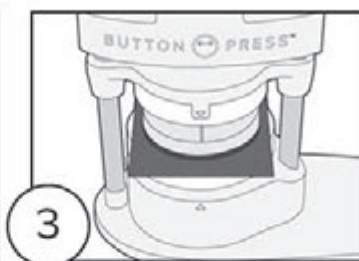
1 - Use a "Matriz de Corte" como guia para centralizar o desenho.

A "Janela de Visualização" da matriz mostra como o botom ficará quando for finalizado.

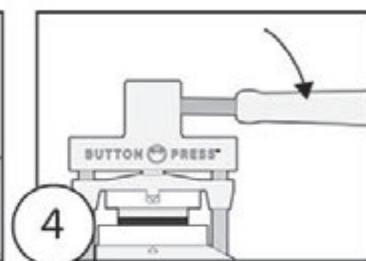


2 - Gire a "Estrutura inferior" até colocá-la embaixo da "Estrutura superior".

Escutará um "click" quando estiver na posição correta.



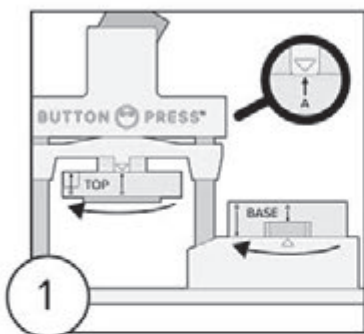
3 - Coloque o papel e a "Matriz de Corte" juntos no "Compartimento inferior de corte", antes certifique-se de que ele está centralizado.



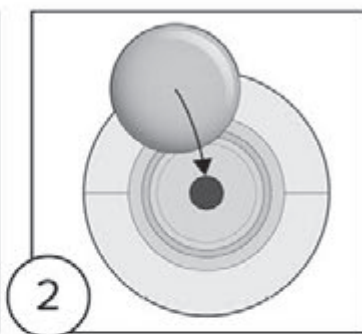
4 - Aperte a alavanca firmemente para cortar o papel.

Você irá ouvir um pequeno ruído conforme o papel é cortado (barulho de papel sendo cortado).

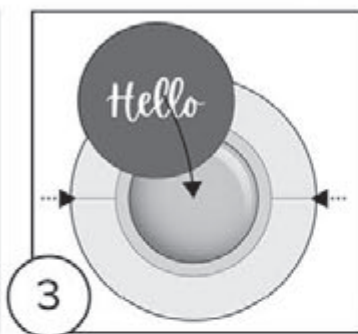
Instruções para confecção de bottons:



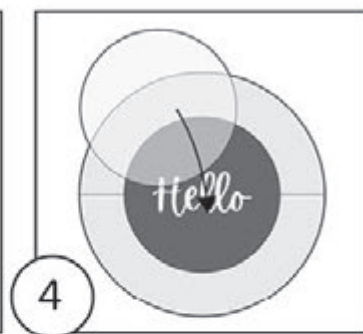
1 - Gire o "Compartimento Superior e o Compartimento Inferior" à posição A, alinhados às setas nas Estruturas Superior e Inferior.



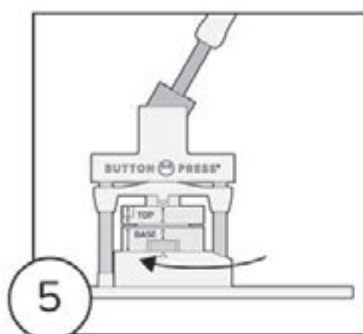
2 - Coloque a tampa do botom no compartimento Inferior com a parte superior da tampa do botom para cima.



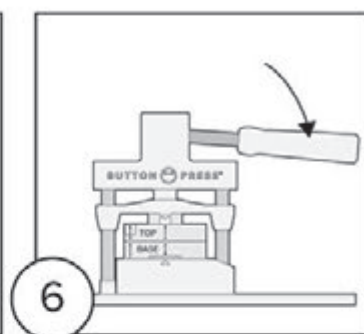
3 - Coloque o pedaço de papel sobre a tampa do botom usando o alinhamento de alfinete como guia para ter certeza de que texto e imagem estão alinhados.



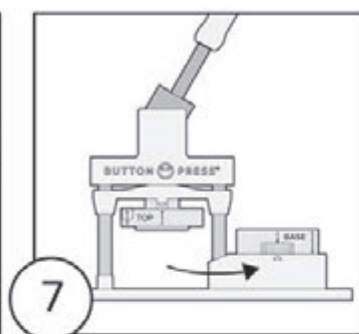
4 - Para uma camada de proteção com brilho, coloque a proteção de poliéster sobre o papel. Não siga essa etapa se você quiser que o acabamento tenha efeito matte.



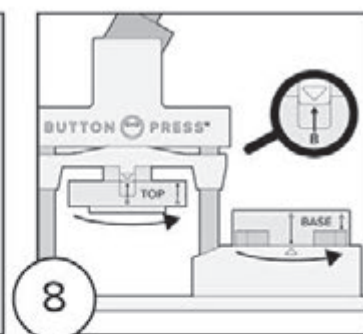
5 - Gire a estrutura Inferior até colocá-la embaixo da Estrutura Superior. Você escutará um "click" quando estiverem na posição correta.



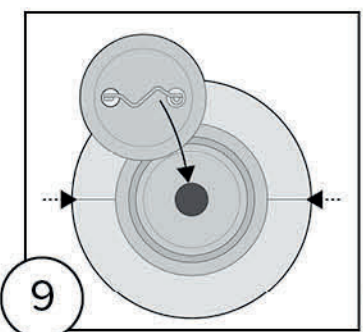
6 - Aperte a alavanca.



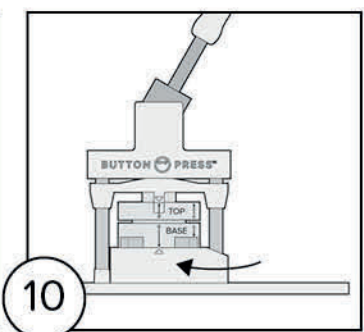
7 - Gire a Estrutura Inferior de volta para a máquina. Observe que as peças do botom estão no Compartimento Superior.



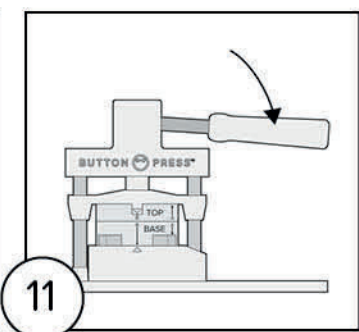
8 - Gire os Compartimentos Inferior e Superior à posição B, alinhados à seta na estrutura.



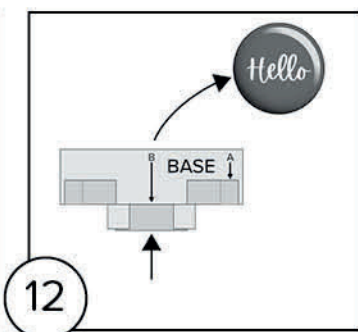
9 - Coloque o verso com alfinete com o lado do alfinete para baixo no Compartimento Inferior. Alinhe o "Verso com Alfinete" paralelo ao "Alinhamento de Alfinete". Confira se o alfinete está rente ao alinhamento.



10 - Gire a Estrutura Inferior embaixo da Estrutura Superior. Você ouvirá um "click" quando estiverem na posição correta.



11 - Pressione a alavanca.



12 - Gire a Estrutura Superior de volta à máquina para retirar o botom finalizado.

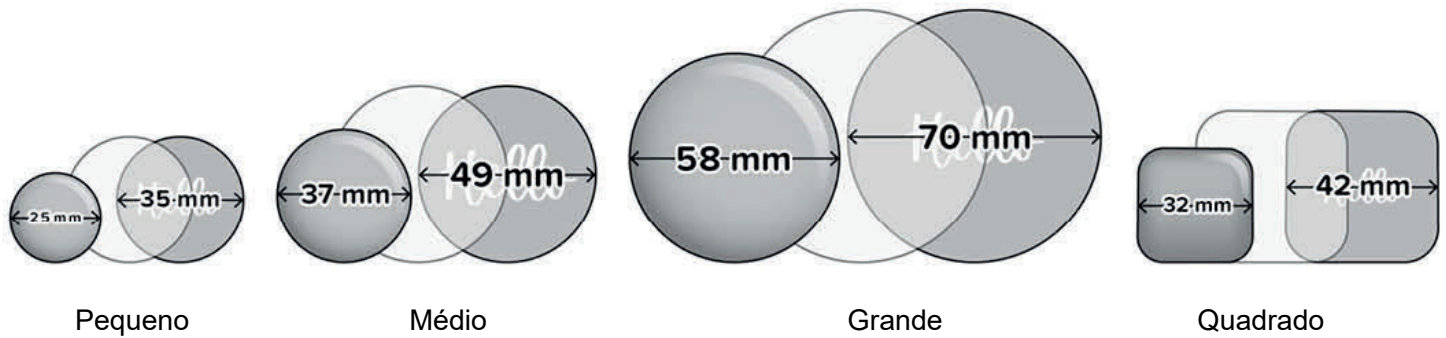
Se houver dificuldade para retirar o botom, simplesmente remova o Compartimento Inferior, pressione o centro para cima e o botom sairá.

Especificações:

É recomendado usar com os Bottons da We R Memory Keepers. Não funciona com Verso do Botton de Plástico.

Não é garantido que funcione com outros versos de metal.

Para prolongar a duração da ferramenta, aplique lubrificante seco ou graxa nas barras verticais se for necessário.

**Especificações:**

Garantia:

Para obter uma garantia limitada, registre este produto em: www.wermemorykeepers.com/warranty